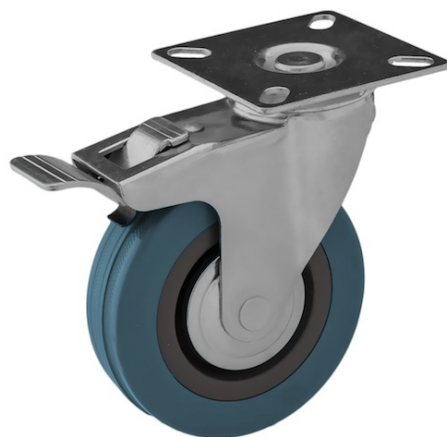


Zestawy kołowe serii CKPA z blachy stalowej aparaturowe, koło PG z oponą gumową.



Mocowanie: Tłoczona blacha stalowa ocynkowana, w głowicy skrętnej z podwójnym łożyskowaniem kulkowym.

Koło: Szara gumowa pełna opona, niebrudząca, polipropylenowa piasta, łożysko ślizgowe z ocynkowanymi osłonkami metalowymi w standardzie.



CKPA-PG 100S-HC



100,0 mm



25 mm



Ślizgowe



130,0 mm



36 mm



76x76 mm



55x55 mm



8,0 mm



0,70 kg



65 kg

